



liebe Patientin, lieber Patient,

Sie haben sich zu einer Zahnaufhellung mit Opalescence Go entschieden, bzw. Sie interessieren sich für die Opalescence Go Methode, die vorwiegend zu Hause durchzuführen ist. Bitte beachten Sie folgende Punkte:

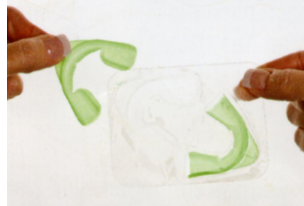
Allgemeine Hinweise:

- Verwenden Sie während der Zahnaufhellungsbehandlung keine fluorhaltigen Spüllösungen (z.B. Elmex sensitiv, Listerine u.ä.)
- Verwenden Sie auch keine Zahnpasten mit hohem bzw. extra hohem Fluorgehalt (z.B. Elmex sensitiv, Elmex Gel u.ä.)
- Am Besten man putzt ab 14 Tage vor der Zahnaufhellung mit einer fluorfreien oder aminfluoridfreien Zahnpasta und führt dies bis zum Ende der Zahnaufhellung durch.
- Schützen Sie das Gel bzw. die Trays vor Hitze und direkter Sonneneinstrahlung. Der beste Aufbewahrungsort für das Gel ist der Kühlschrank, aber bitte nicht einfrieren.
- Bitte halten Sie die Kontrolltermine ein, die wir mit Ihnen vereinbart haben.
- Nahrungsmittel und Getränke mit hohem Säureanteil können Empfindlichkeiten bewirken.
- Treten wesentliche Empfindlichkeiten an den Zähnen oder Zahnfleischreizungen auf, unterbrechen Sie die Behandlung und informieren Sie uns.
- Der Verzicht auf verfärbende Nah-

rungs- und Genussmittel während der gesamten Behandlungsdauer beeinflusst das Ergebnis positiv.

- Wenn sichtbare Füllungen, Inlays, Veneers oder Kronen vorhanden sind, müssen Sie damit rechnen, dass diese danach „dunkler“ erscheinen, was dann zu einem Austausch dieser Versorgungen führt. Dies ist mit weiteren Kosten verbunden!

Anleitung Schritt für Schritt



Unterkiefer-Folien zu verschiedenen Zeiten tragen.

Nehmen Sie ein neues Go-UltraFit Tray aus der Blisterpackung (U = Upper = Oberkiefer; L = Lower = Unterkiefer). Sie können Ober- und verschiedene Zeiten tragen.



Putzen Sie die Zähne, dann setzen Sie das UltraFit Tray über die Zahnreihe, indem Sie es am Zahnbogen ausrichten.

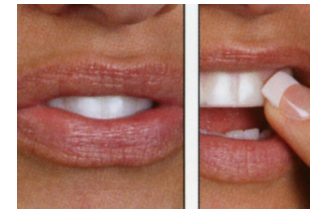


Saugen Sie das UltraFit Tray leicht an, so bekommt die Innenfolie mit dem Aufhellungsgel Kontakt mit den Zähnen.



Entfernen Sie die äußere Tray-Folie dieses dient nur zum Einsetzen und kann nun entsorgt werden. Die Innenfolie mit Gel verbleibt auf der Zahnreihe.

Entfernen Sie die äußere Tray-Folie dieses dient nur zum Einsetzen und kann nun entsorgt werden. Die Innenfolie mit Gel verbleibt auf der Zahnreihe.



Adaptieren Sie nun die flexible Innenfolie an Ihre Zahnreihe durch Zunge und „Kussmund“; evtl. leicht mit Finger andrücken, wenn nötig.



Sie die Folie und putzen Sie die Zähne.

Zur Tragezeit und -dauer folgen Sie den Anweisungen, die Sie von uns erhalten haben. Anschließend entfernen und entsorgen Sie die Folie und putzen Sie die Zähne.

Ihre Zähne sind aufgehell - und nun? Tipps zum Verhalten „danach“

Ihre Zähne sind nun aufgehell, und sicher ist es nun auch Ihr Wunsch, dass diese möglichst lange so strahlend bleiben.

Dazu können Sie selbst durch Ihr Verhalten wesentlich beitragen. Wir möchten Ihnen hier einige Hinweise geben, auf was Sie achten sollten, um die Schönheit Ihrer Zähne zu erhalten:



Während der Zahnaufhellungs-Behandlung sind Ihre Zähne etwas „ausgetrocknet“. Dies wird nun durch eine erhöhte Feuchtigkeitsaufnahme aus der Mundhöhle wieder ausgeglichen. Darum vermeiden Sie in Behandlungspausen und in den ersten Tagen nach der Zahnaufhellung den Genuss verfärbender Substanzen, wie z.B. Kaffee, schwarzen Tee, Cola, Rotwein, rote Früchte, rote Beete etc., sowie das Rauchen. Auch in der Folgezeit ist der Verzicht bzw. die Einschränkung dieser Nahrungs- und Genussmittel vorteilhaft für die Erhaltung Ihrer hellen Zahnfarbe.

- Sehr wichtig ist es auch, die Zähne frei von Belägen zu halten. Darum empfehlen wir eine sorgfältige persönliche Mundhygiene. Gern zeigen wir Ihnen geeignete Hilfsmittel und Techniken, mit denen Sie auch „Problemstellen“ sauber halten können. Darüber hinaus sollten Sie in unserer Praxis regelmäßig eine „Professionelle Zahnreinigung“ durchführen lassen. Dabei werden mit professionellen Mitteln alle Zahnbeläge, auch festhaftende und versteckte, gründlich entfernt. Welcher Rhythmus für eine solche Maßnahme bei Ihnen sinnvoll ist, besprechen wir gern mit Ihnen persönlich.
- Sollten dennoch Ihre Zähne im Laufe der nächsten Jahre wieder etwas nachdunkeln und dies ist nicht immer zu vermeiden -, kann eine kur-

ze Auffrischungsbehandlung durch uns die Helligkeit Ihrer Zähne wiederherstellen. Auch diese ist für Ihre Zähne unschädlich. Hingegen sollten Sie Mittel, die zur „Selbstbehandlung“ angeboten werden, besser nicht anwenden; es besteht dabei die Gefahr, Zähne und/oder Zahnfleisch zu schädigen.

Anwendung:

- Opalescence Go 6%

Tragezeit: _____

Zahnaufhellung mit Opalescence Go beinhaltet:

- 5 Blister mit je einem Tray für Ober- und Unterkiefer.
- Opalescence Zahnpasta Probetube 29,6ml

Kosten: 120 € (Stand 01.04.2015)

Ihre Zahnaufhellung mit Opalescence



Verwendung von UltraFit -Trays Opalescence Go